

CC-Colin Ralston

Anax empereur
(Anax imperator)



CC-floris_heemskerk

Anax napolitain
(Anax parthenope)



CC-Paul.Cools

Aesche isocèle
(Aeshna isoceles)



CC-Christian Kahle

Aesche bleue
(Aeshna cyanea)



CC-cmusgrove



CC-Sam S.

Aesche mixte
(Aeshna mixta)



CC-bsteer



CC-Thomas Bresson

Libellule déprimée
(Libellula depressa)



CC-hobiecat

Libellule à 4 taches
(Libellula quadrimaculata)



CC-williamdomenge9

Sympétrum sanguin
(Sympetrum sanguinea)



CC-elbebiber

Libellule écarlate
(Crocothemis erythraea)



CC-Felix Riegel

Cordulie bronzée
(Cordulia aenea)



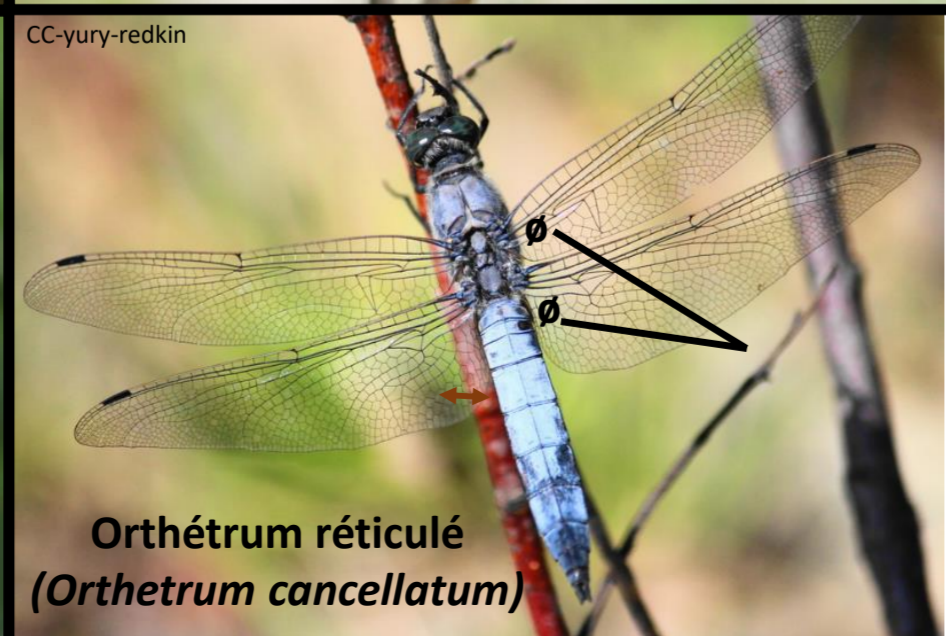
CC-Frederik Rothe

Libellule fauve
(Libellula fulva)



CC-yury-redkin

Orthétrum réticulé
(Orthetrum cancellatum)



CC-SteveM4560

Sympétrum strié
(Sympetrum striolatum)



CC-maxime raynal

Sympétrum de Fonscolombe
(Sympetrum fonscolombii)



CC-pelagicgraf

Gomphe à pinces
(Onychogomphus forcipatus)





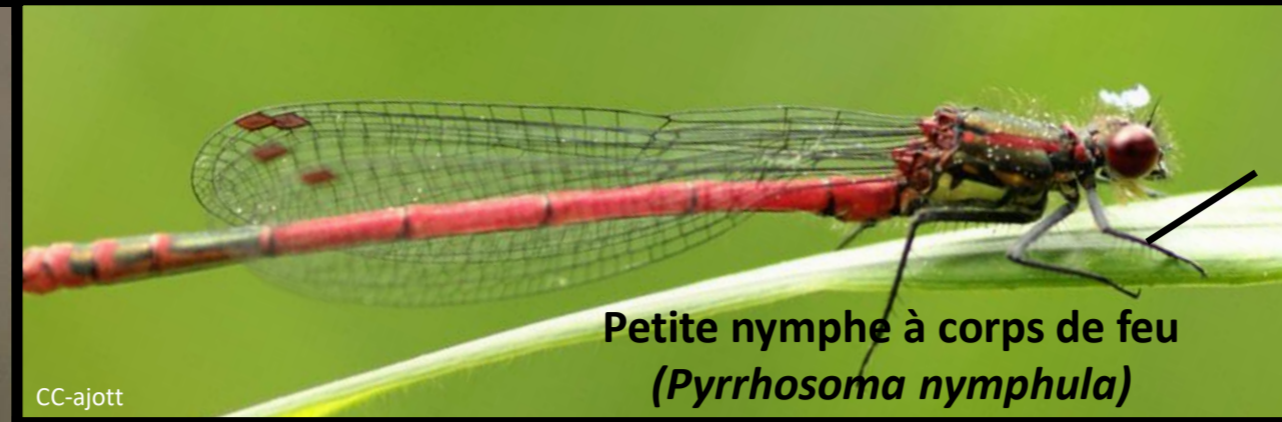
Caloptéryx éclatant
(*Calopteryx splendens*)

CC-Andy Gooden



Caloptéryx vierge
(*Calopteryx virgo*)

CC-Norbert Sauberer



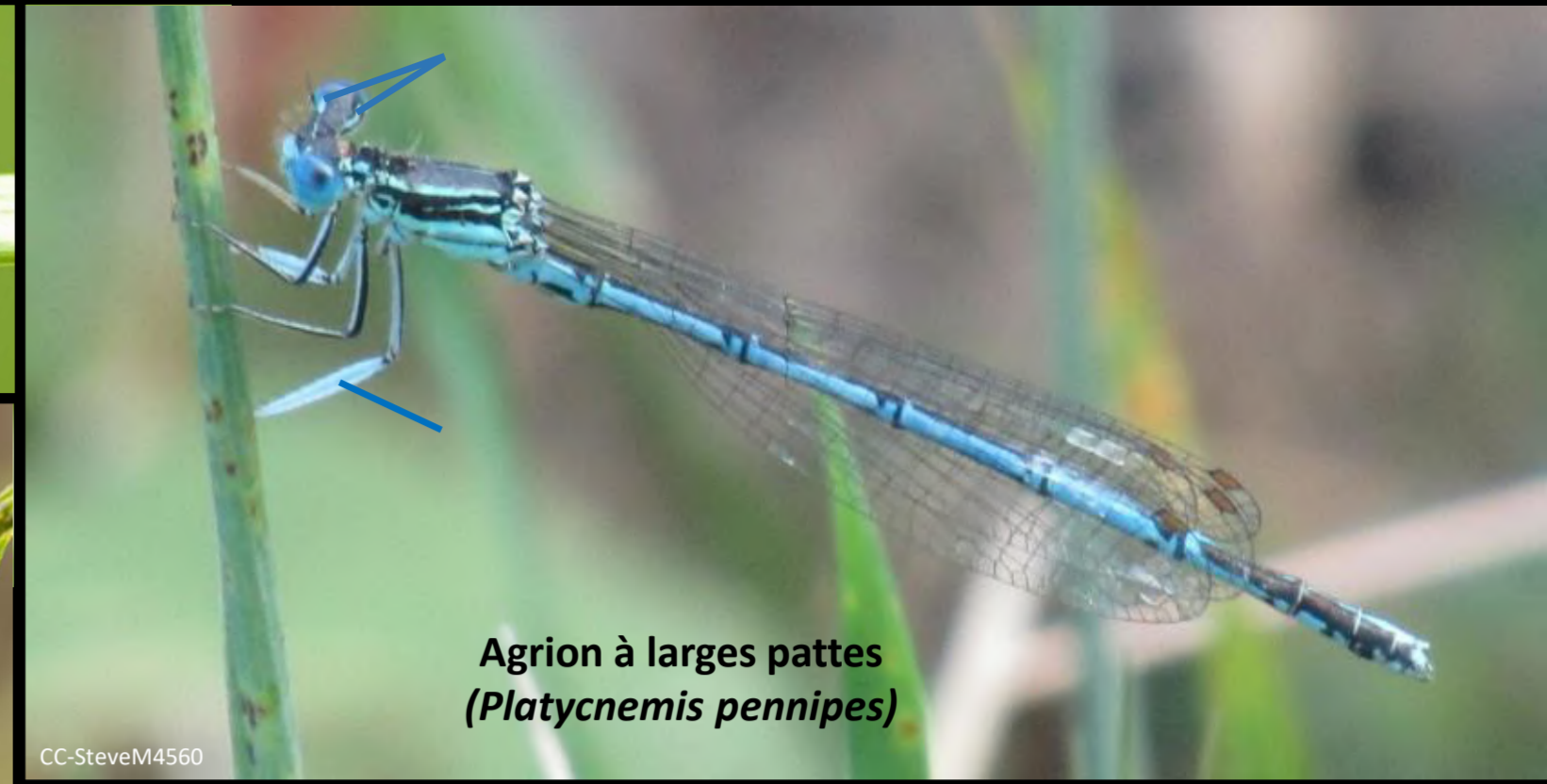
Petite nymphe à corps de feu
(*Pyrrhosoma nymphula*)

CC-ajott



Agrion délicat
(*Ceriagrion tenellum*)

CC-Fernando Delgado



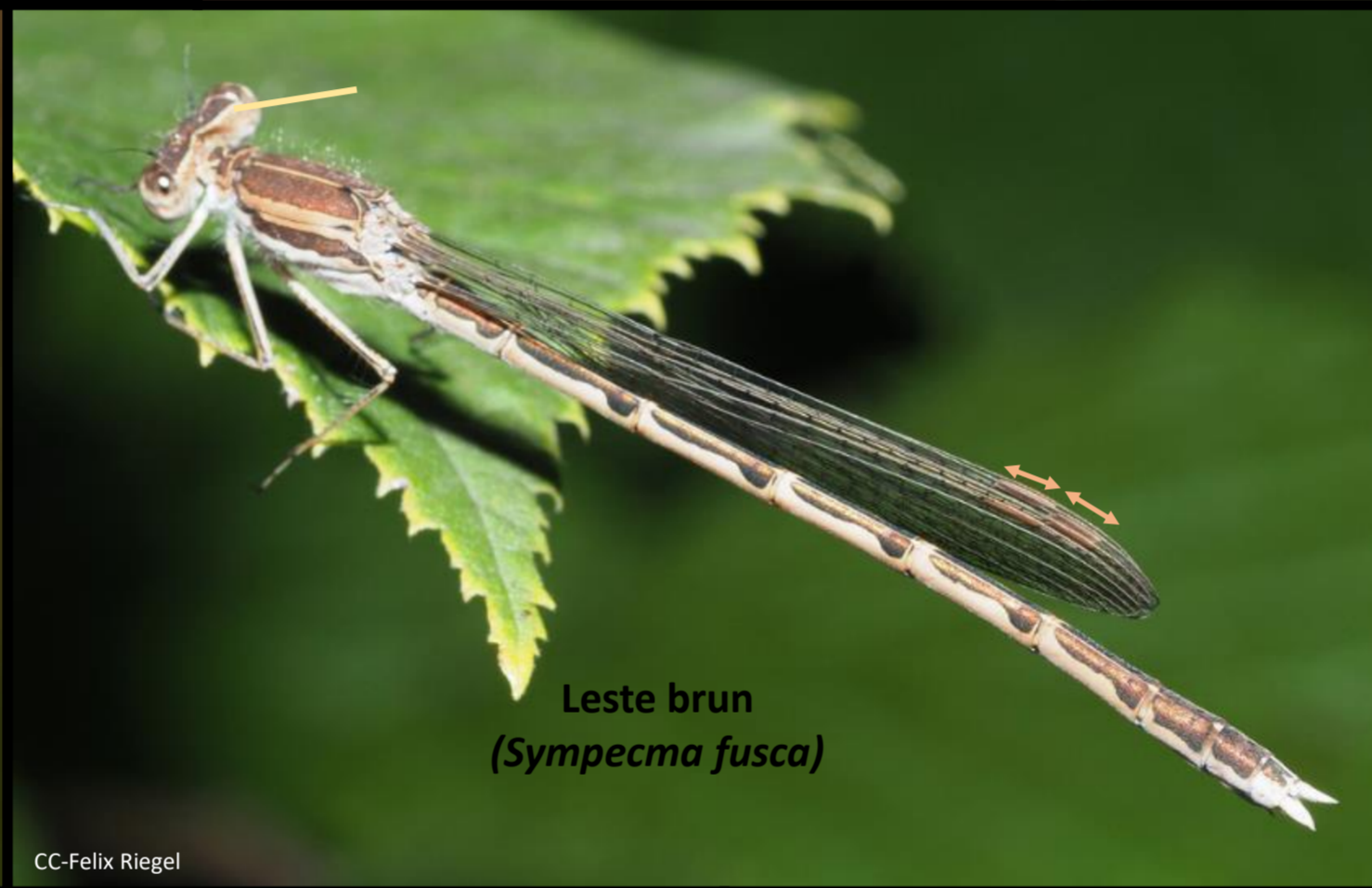
Agrion à larges pattes
(*Platycnemis pennipes*)

CC-SteveM4560



Leste vert
(*Chalcolestes viridis*)

CC-Suso Tizón



Leste brun
(*Sympecma fusca*)

CC-Felix Riegel



Agrion élégant
(*Ischnura elegans*)

CC-Владимир Онишко



Naiade au corps vert
(*Erythromma viridulum*)

CC-jmneiva



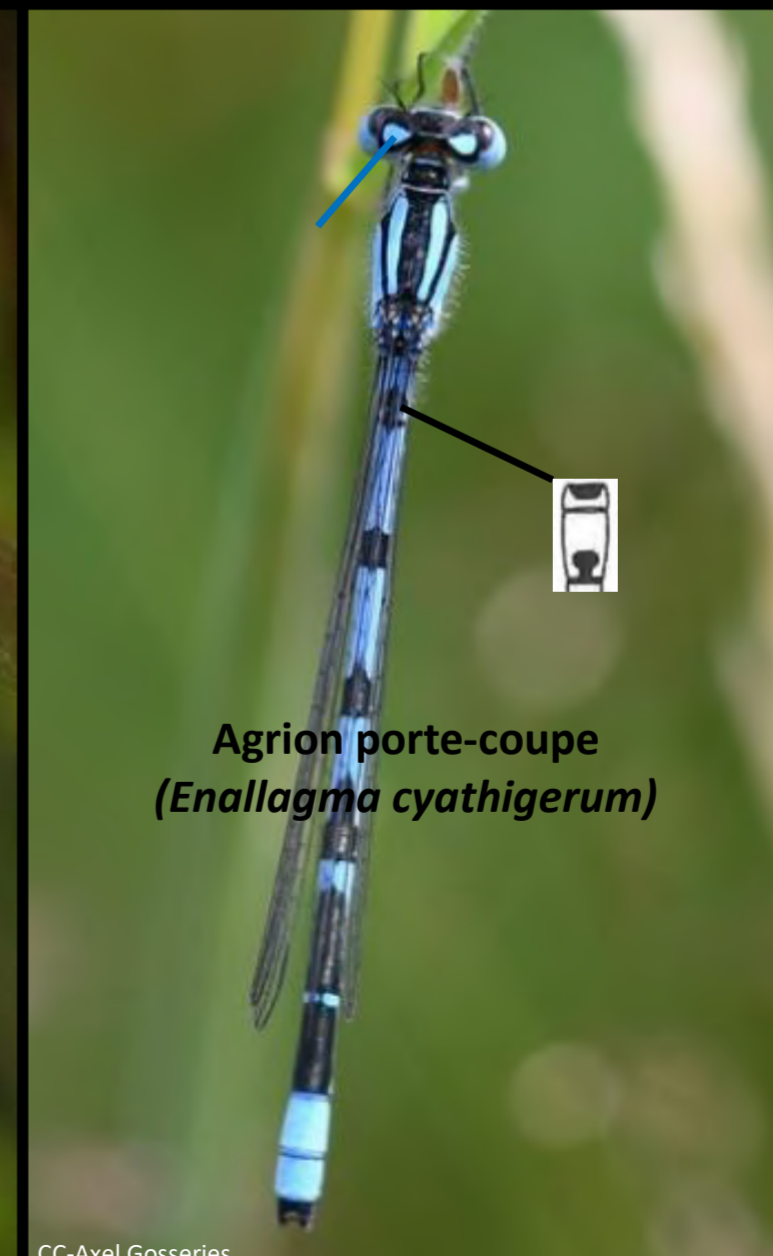
Naiade aux yeux bleus
(*Erythromma lidenii*)

CC-Maëlan ADAM



Agrion mignon
(*Coenagrion Scitulum*)

CC-Víctor Javier Marugán.



Agrion porte-coupe
(*Enallagma cyathigerum*)

CC-Axel Gosseries



Agrion jeune
(*Coenagrion puella*)

CC-maimarloes



Naiade aux yeux rouges
(*Erythromma najas*)

CC-frank007